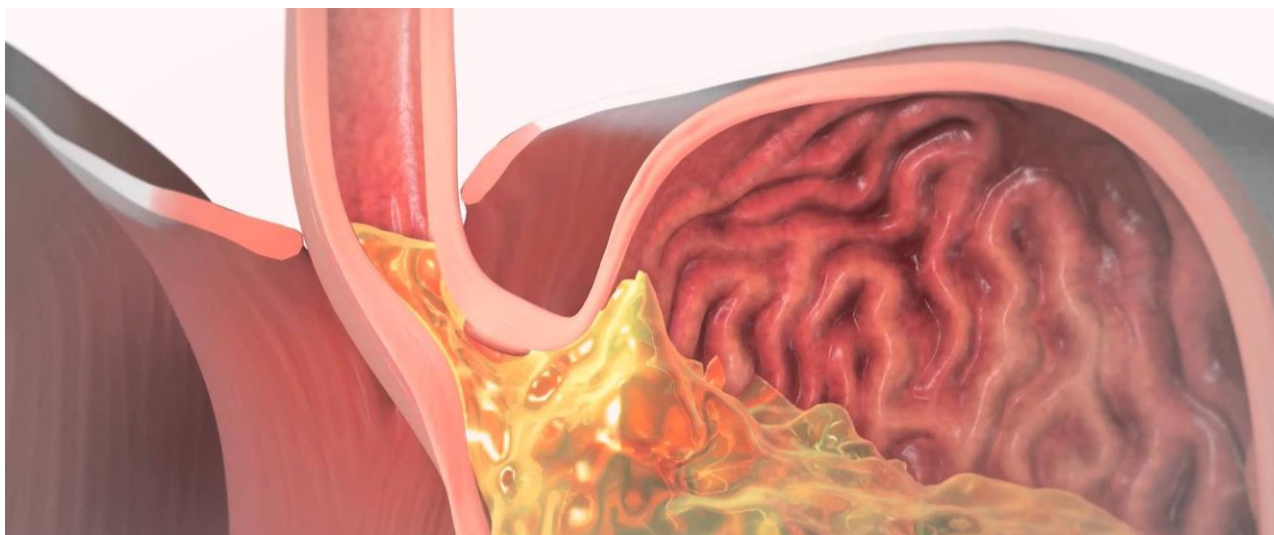
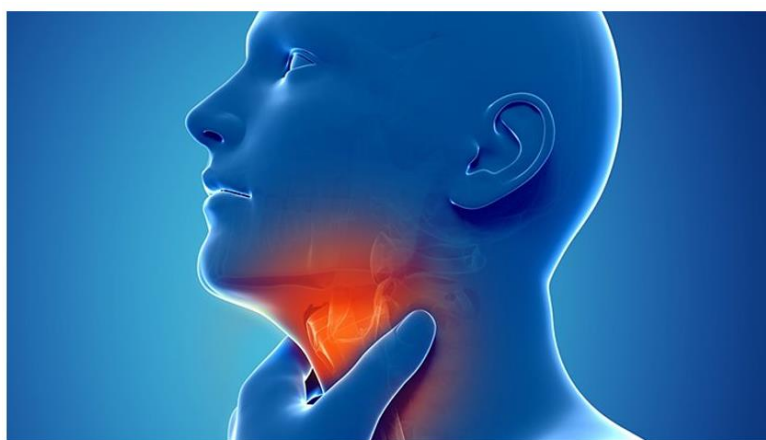


非びらん性胃食道逆流症とは (NERD ; non-erosive reflux disease)

胃酸が食道へ逆流して起こる病気を
胃食道逆流症 (GRED) と言いますが、
内視鏡で食道に炎症を認めるものを
逆流性食道炎、炎症を認めないものを
非びらん性胃食道逆流症 (NERD) と言
います。



NERD の患者さんは胃酸の逆流の程度が軽いにもかかわらず、**逆流性食道炎**の患者さんと同等以上の**胸焼け**症状を自覚することが特徴です。



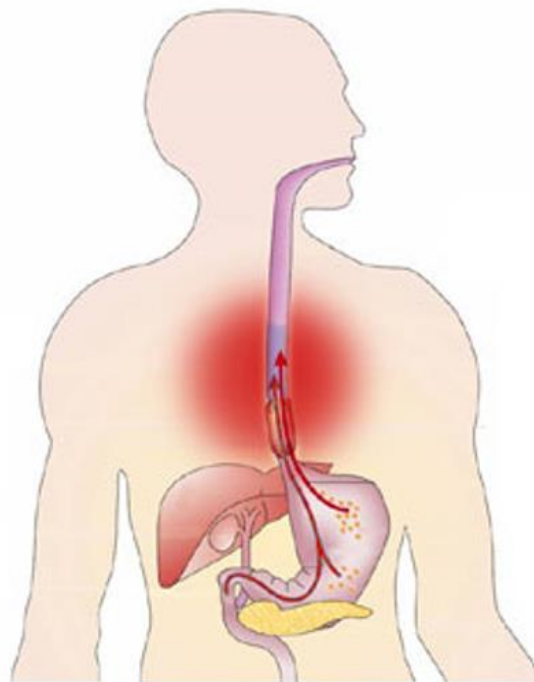
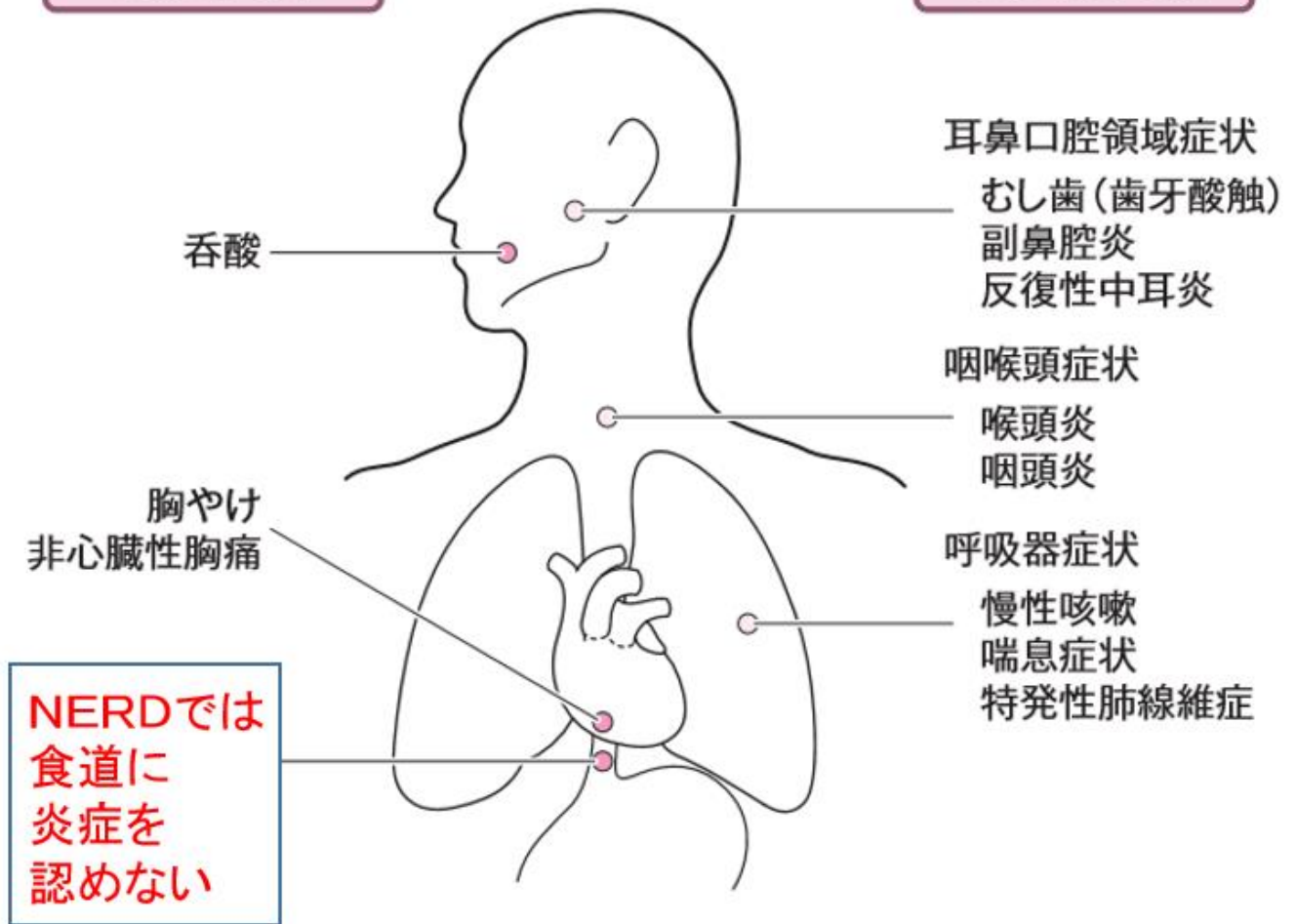
* NERDで起こる症状と病変

胃酸の逆流によって、**胸やけ**や口のなかまで酸っぱい水が上がる感じ（**呑酸** **[どんさん]**）がおこります。なかには狭心症とまぎらわしい**胸の痛み**がおこることもあります。

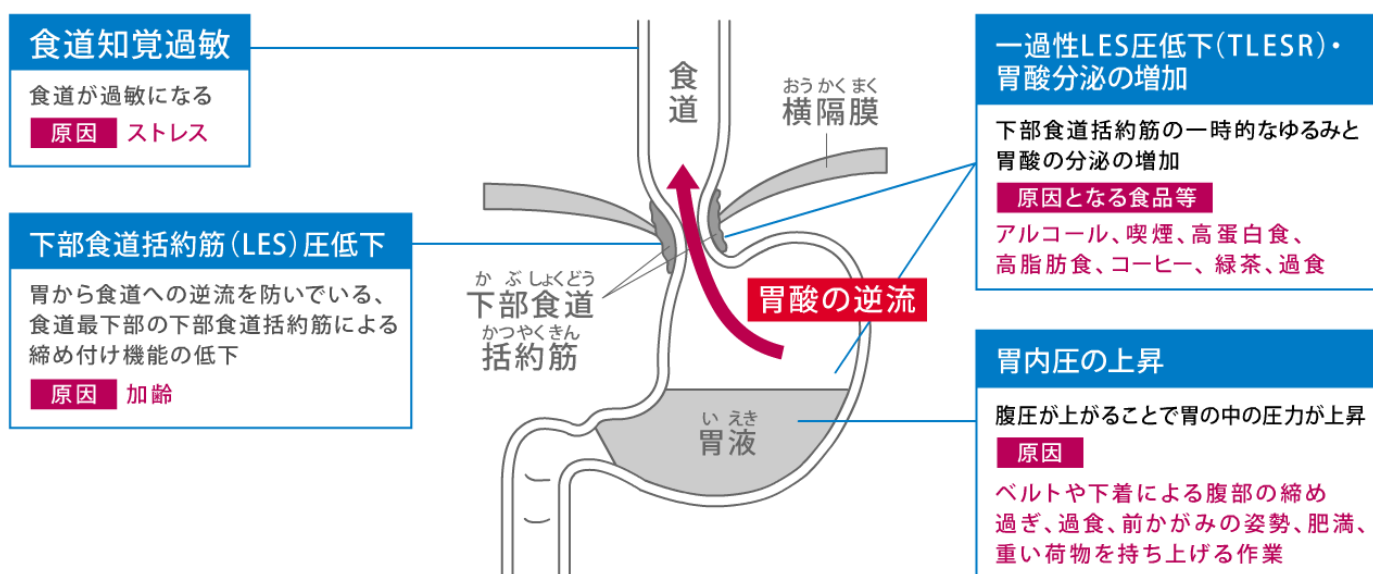


食道症状

食道外症状



原因として胃酸以外の液体や気体の逆流の関与、逆流に対する食道の知覚過敏、逆流が関与しない食道の運動機能異常などが考えられています。



** 「胸やけ・呑酸.jp」 第一三共株式会社、アストラゼネカ株式会社 より引用



NERD の治療は、逆流性食道炎と同様に「プロトンポンプ阻害薬 (PPI)」という強力な酸分泌抑制薬を使用しますが、標準的な治療に反応しないことも多いため、投与量や投与方法を変更したり、消化管運動改善薬、漢方薬などを併用したりします。



当院ではNERD（非びらん性胃食道逆流症）の患者さまの診断・治療を積極的に行っておりますので、ぜひ一度ご相談ください。



👉 胃食道逆流症に関しましては「Q & A 逆流性食道炎について」もご覧ください