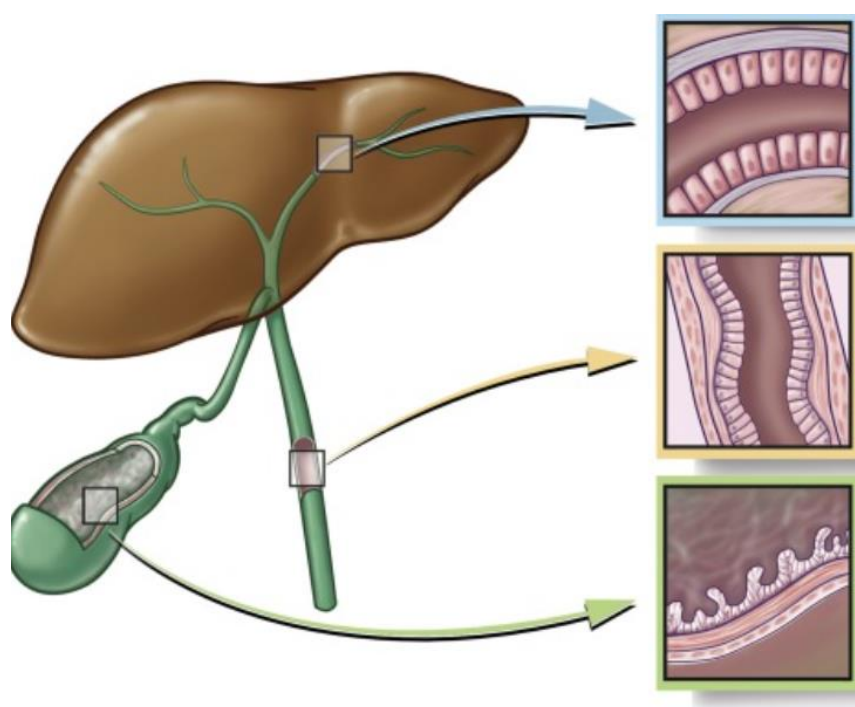


Body Mass Index と胆道癌の 関係

英国の Bhaskaran らは、同国 Clinical Practice Research Datalink (CPRD) のデータを詳細解析した結果を Lancet 誌に掲載しました (n= 524 万)。



BMI の $5\text{kg}/\text{m}^2$ の増加は、胆嚢胆管がんリスクの 62% 増と関連していました。