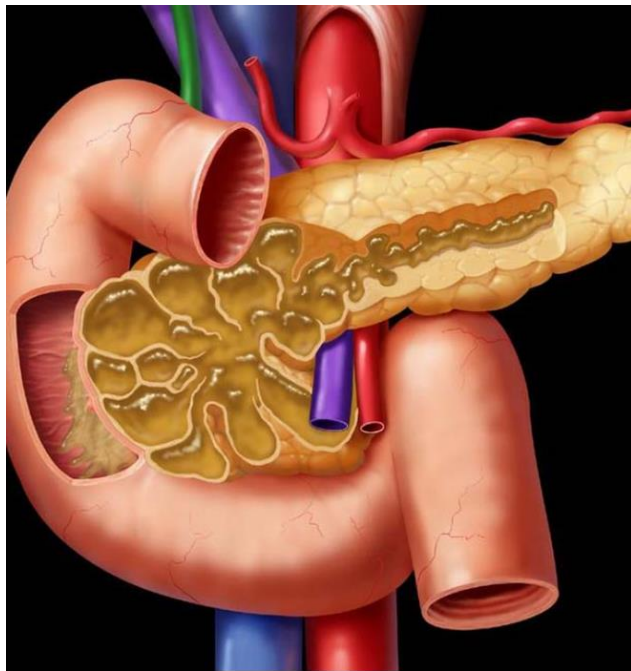


# 膵管内乳頭粘液性腫瘍の悪性予測モデル

膵切除術を施行した膵管内乳頭粘液性腫瘍（IPMN）患者 466 例の臨床データを後ろ向き解析し、悪性 IPMN 予測モデルを開発した結果、悪性 IPMN 検出率は 53-55%であったことが Ann Surg 誌に報告されました。



モデル構築には壁在結節のサイズ、主膵管の直径、嚢胞のサイズの3つの変数が選択されました。

