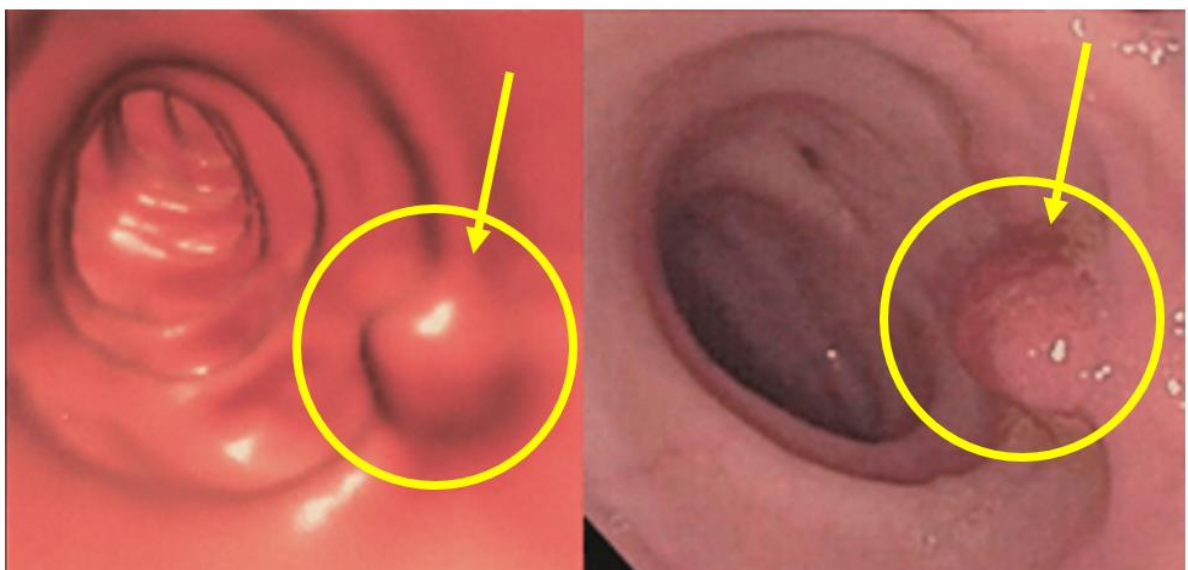


CT コロノグラフィーとは

CT コロノグラフィーとは、肛門から大腸へ空気を注入してCT撮影し、ワークステーションを使って画像を処理することにより、**大腸内視鏡**のような画像を作る方法です。

大腸ポリープ



左はCTコロノグラフィー、右は実際の内視鏡写真

検査では、下剤を服用して大腸の中を空にします。そして、CT 検査台の上でお尻から空気を注入し撮影を行います。



撮影は仰向けとうつ伏せの2回行いますが、10分前後で撮影は終了します。



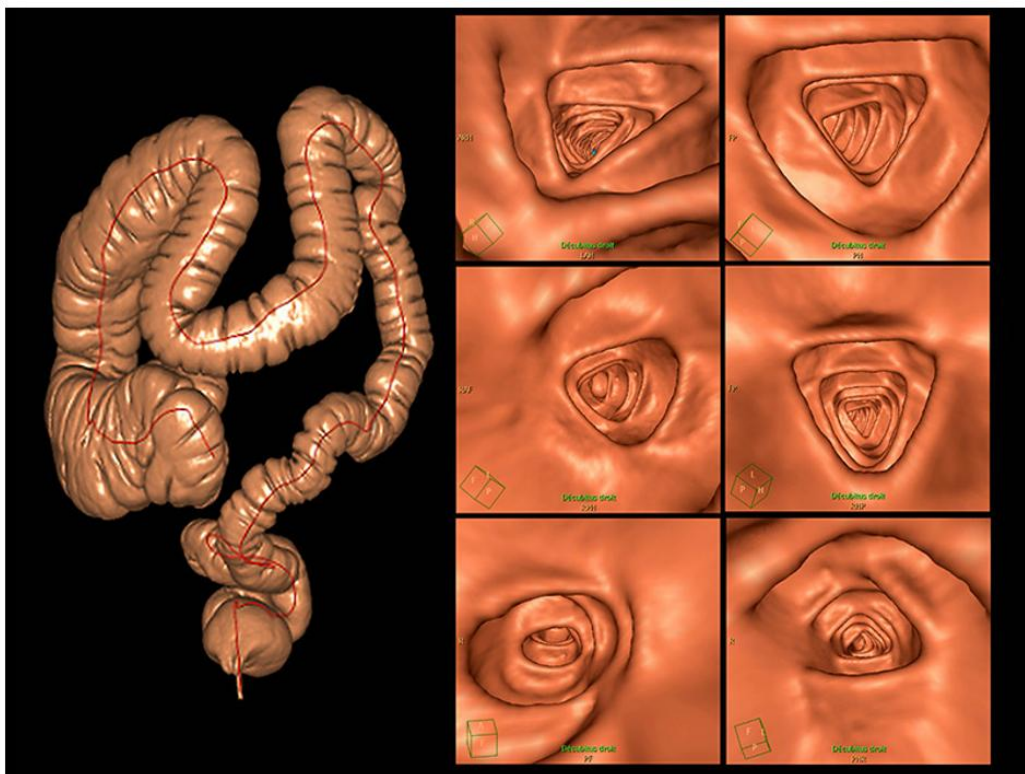
CT コロノグラフィーのメリットには

1.痛みがほぼない

2.様々な角度から観察できる

3.検査時間が短い

などがあります。



一方、デメリットには

1. ポリープの切除や生検ができない
 2. 検査時に被ばくを伴う
 3. 平坦な病変を検出しにくい
- などがあります。

当クリニックでは大学病院と連携し、検査が必要な方にご案内しております。

