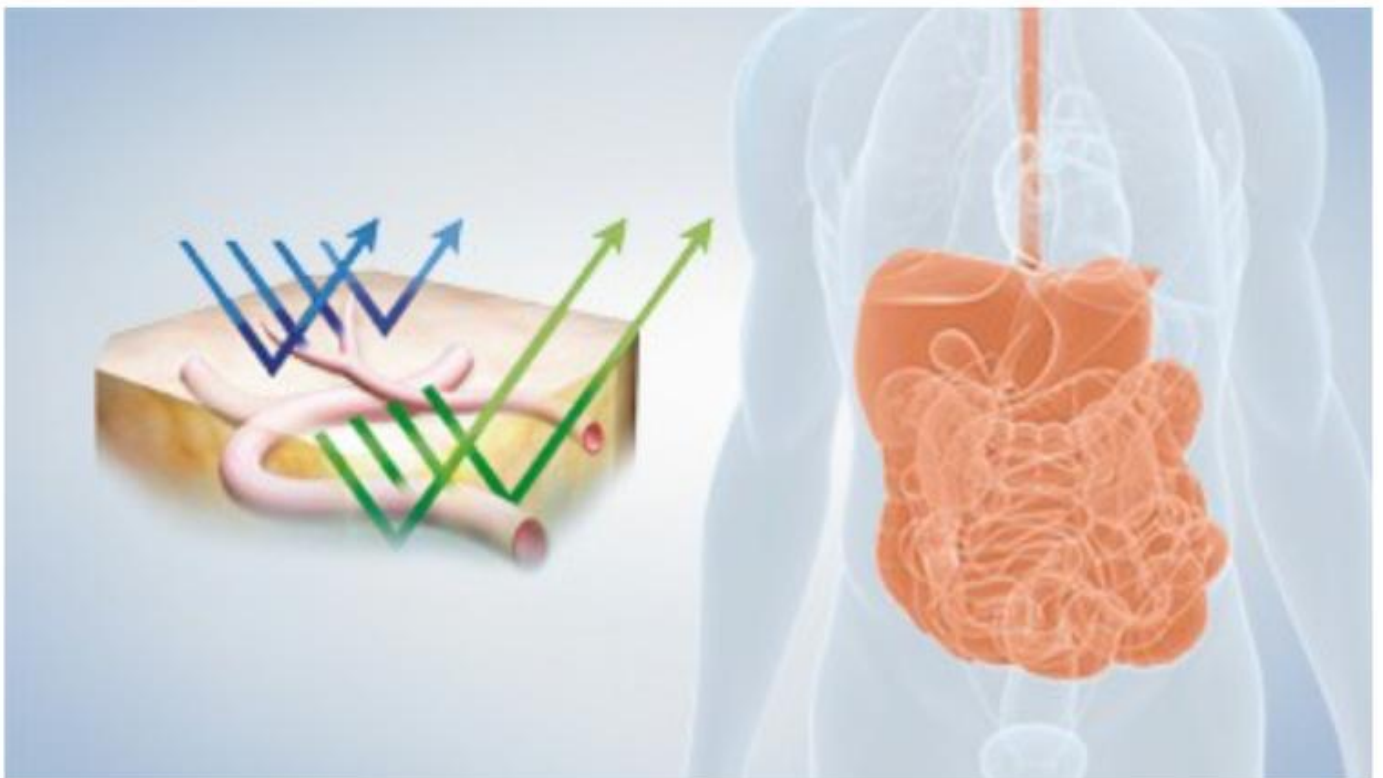


NBIとは

NBIとは Narrow Band Imaging
の略です。



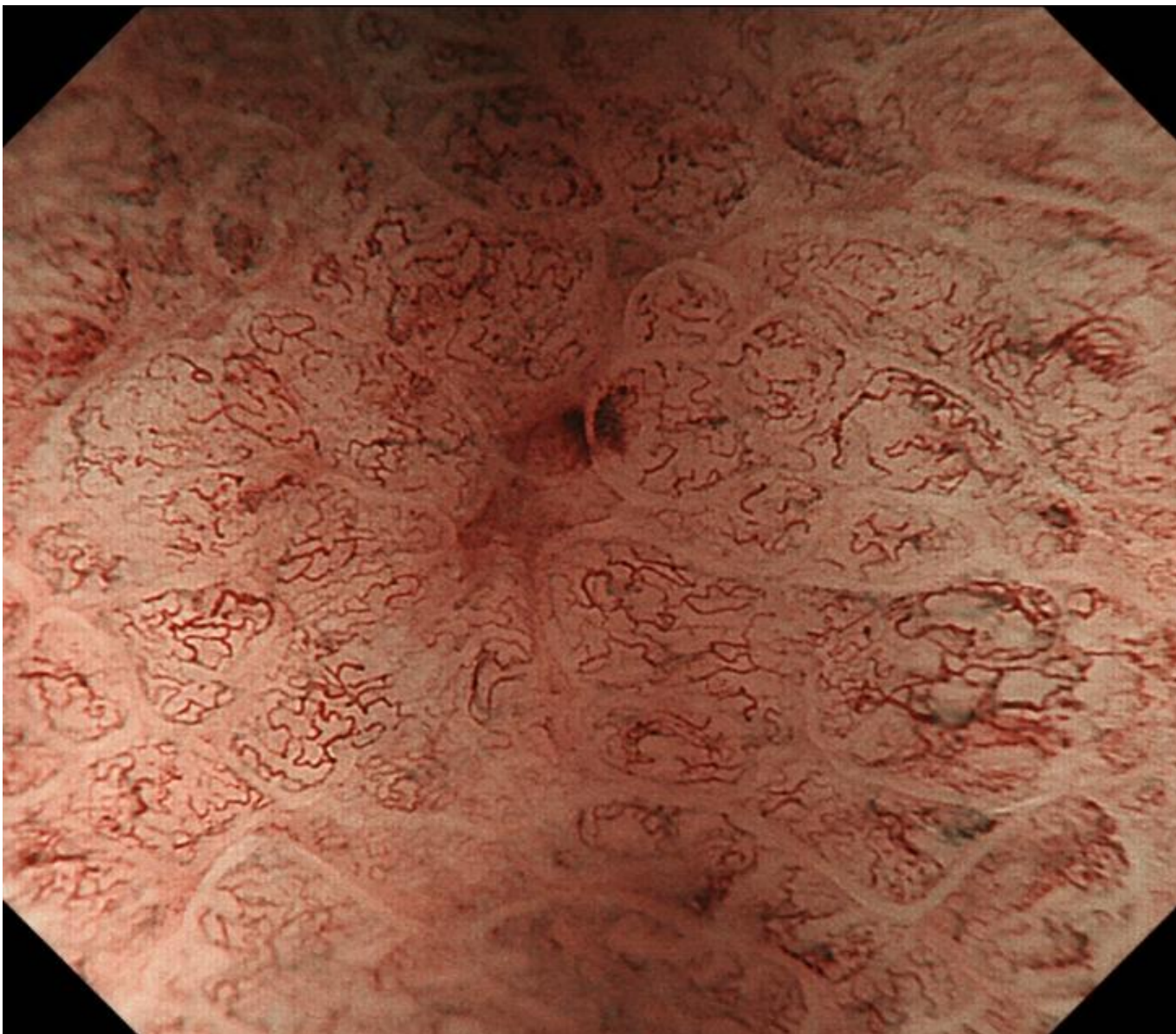
NBIは、ヘモグロビンに強く吸収される波長で粘膜表面の毛細血管を浮かび上がらせます。



がんは、細胞を増殖させるために**異常な毛細血管**を作りますので、**NBI**によってとらえられます。



院長が診断した**早期胃がん**症例

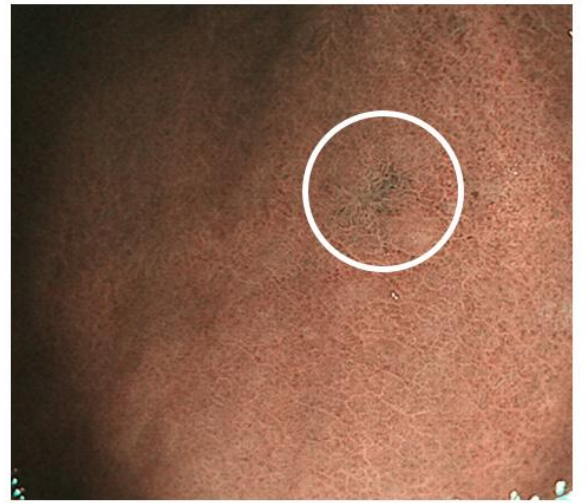


粘膜表面に**がん**に伴う**異常な毛細血管**が浮かび上がっているのがわかります

院長が診断した**早期胃がん**症例



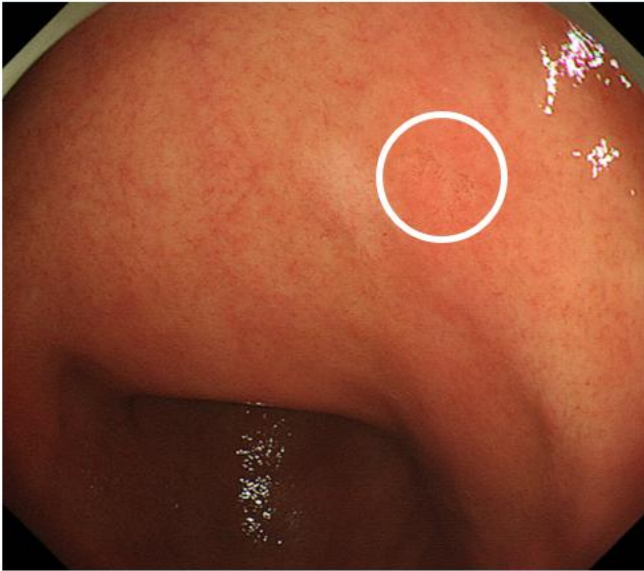
通常光観察



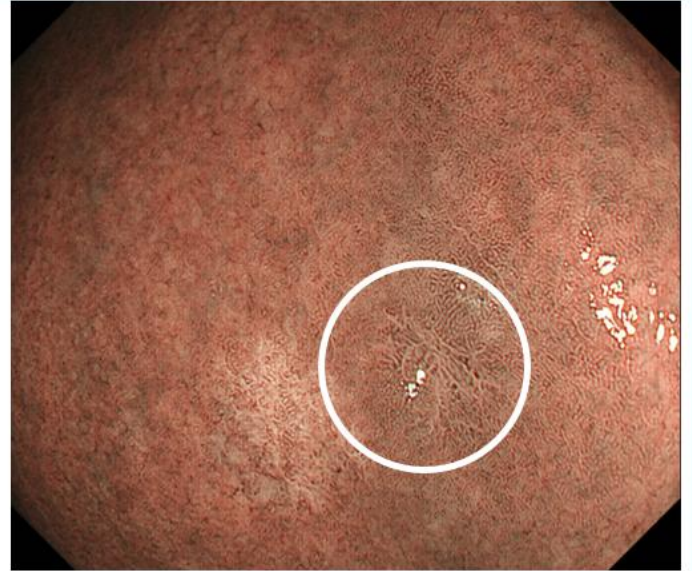
NBI観察

50代、女性。
スキルス胃癌がんの初期像。
大きさ3mm。
早期がんであったため、内視鏡で治療し、完治しました。

院長が診断した**早期胃がん**症例



通常光観察



NBI観察

40代、女性。

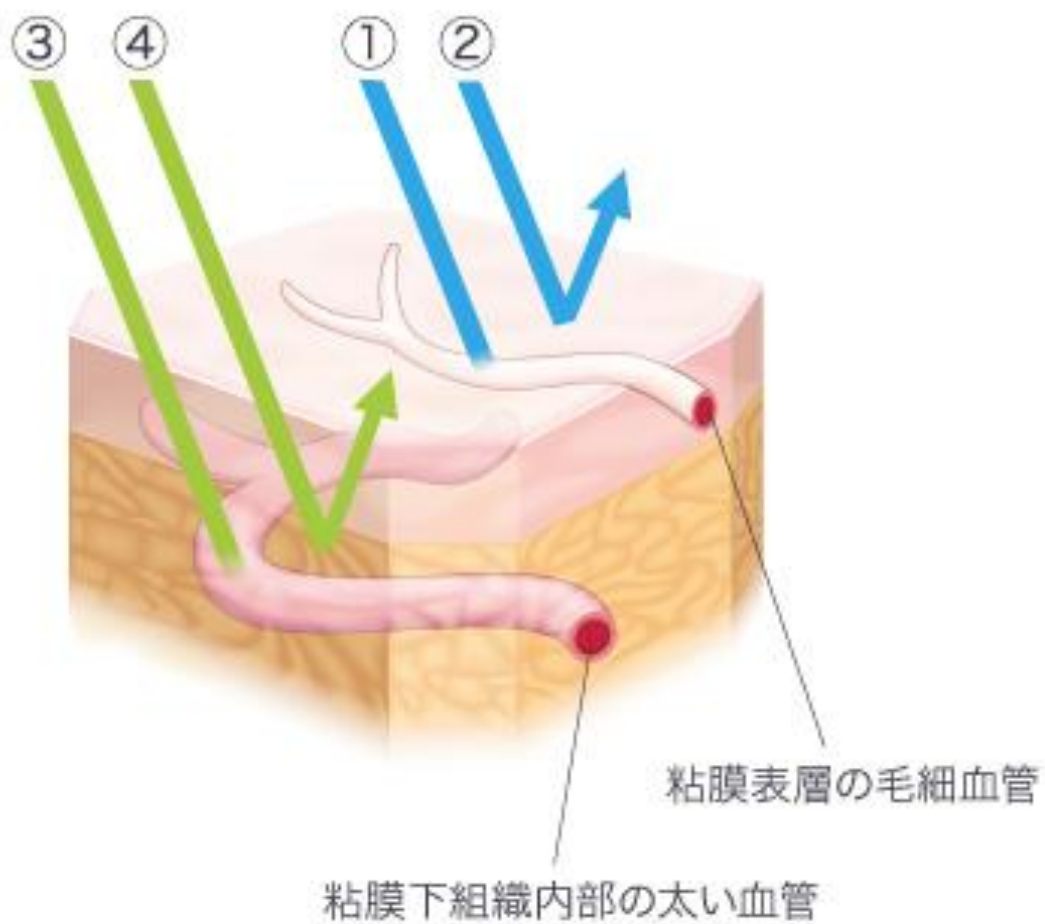
スキルス胃癌がんの初期像。

大きさ4mm。

早期がんであったため、内視鏡で治療し、完治しました

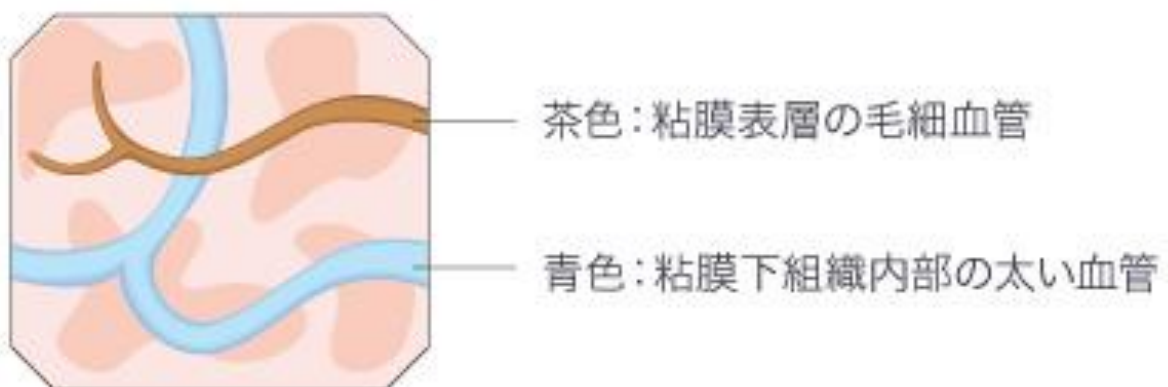
補 足

*** NB I の原理



- ① 青色の光：組織の浅い部分にある毛細血管中のヘモグロビンに強く吸収され反射しません
 - ② 青色の光：粘膜表層で強く反射します
 - ③ 緑色の光：深部の血管中のヘモグロビンに強く吸収され反射しません
 - ④ 緑色の光：深部の粘膜下組織内部で強く反射します
 - ⑤ 反射した光と反射しない光を統合し判別しやすく映像化します
-

⑤ NBIモード時のモニター画像



出典 オリンパス

<http://www.olympus.co.jp/jp/medical/gastroenterology/structure/index.js>